



**КОМИТЕТ ИМУЩЕСТВЕННЫХ ОТНОШЕНИЙ  
АДМИНИСТРАЦИИ ПЕРМСКОГО МУНИЦИПАЛЬНОГО ОКРУГА**

**РЕШЕНИЕ**

о размещении объектов № 1570

Пермский край  
Пермский округ

11.06.2024

Комитет имущественных отношений администрации Пермского муниципального округа разрешает Публичному акционерному обществу «Россети Урал» (ИНН 6671163413, ОГРН 1056604000970, почтовый адрес: 620026, г. Екатеринбург, ул. Мамина Сибиряка, д. 140)

размещение объекта: «строительство ВЛ 0,4 кВ с установкой ПУ для электроснабжения поселка Кукуштан (4500095946) (Хабаров В.Ю.)»

на землях муниципальной собственности.

на срок бессрочно

Местоположение: Пермский край, Пермский муниципальный округ, п. Кукуштан, ул. Есенина.

Приложение: схема предполагаемых к использованию земель или земельных участков.

Особые условия использования:

1) При установке опор электросетевого хозяйства учесть параметры ширины проезда улично-дорожной сети, во избежание сужения полосы отвода дороги. Установить опоры на расстоянии не более 2 метров от границ земельного участка.

2) При условии получения разрешения на производство земляных работ.

Заместитель председателя комитета



(подпись, печать)

М.В. Королева

## Схема предполагаемых к использованию земель или части земельного участка

**Объект:** "Строительство ВЛ 0,4 кВ с установкой ПУ для электроснабжения поселка Кукуштан (4500095946) (Хабаров В.Ю.)"

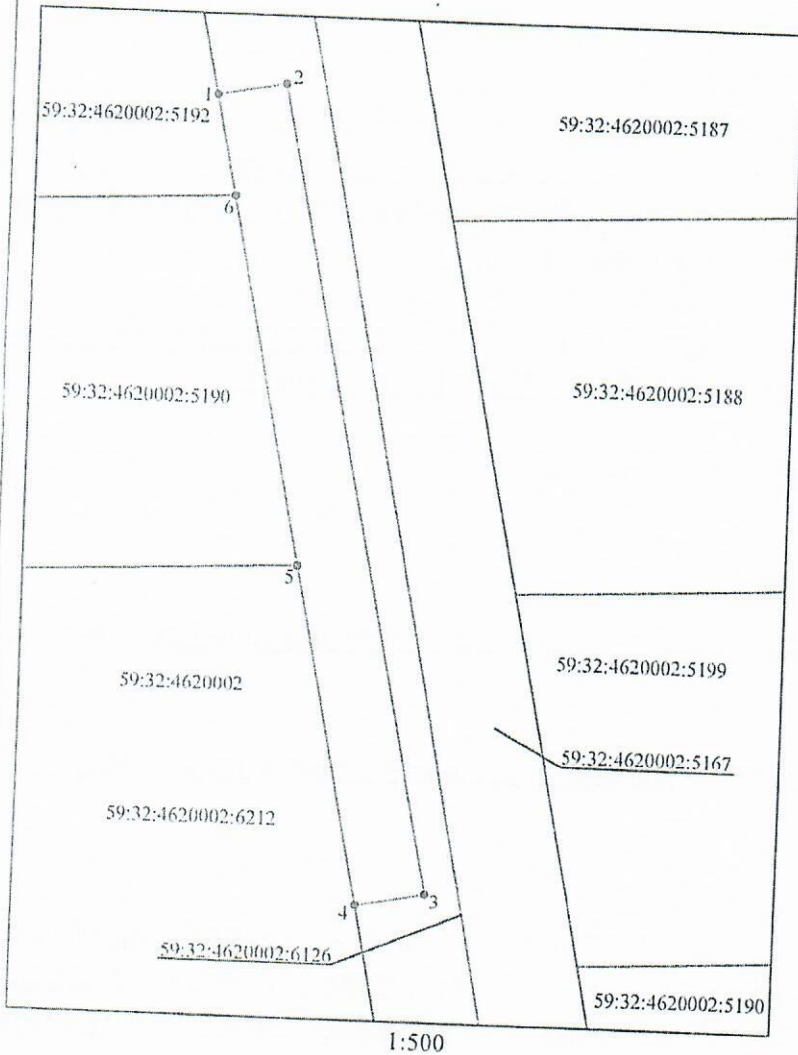
**Местоположение:** Пермский край, Пермский муниципальный округ, п. Кукуштан, ул. Есенина

**Площадь земель или части земельного участка, кв. м.:** 300

**Категория земель:** Земли населенных пунктов

**Вид разрешенного использования земельного участка:**

**Цель использования:** Под объекты инженерного оборудования электроснабжения (Строительство ВЛ 0,4 кВ с установкой ПУ для электроснабжения поселка Кукуштан (4500095946) (Хабаров В.Ю.))



**Описание границ смежных землепользователей:**

- от точки 1 до точки 4 по территории земельного участка с кадастровым номером 59:32:4620002:5167;
- от точки 4 до точки 5 по границе земельного участка с кадастровым номером 59:32:4620002:6212;
- от точки 5 до точки 6 по границе земельного участка с кадастровым номером 59:32:4620002:5190;
- от точки 6 до точки 1 по границе земельного участка с кадастровым номером 59:32:4620002:5192

Каталог координат характерных точек		
Обозначение характерных точек границ	Координаты МСК-59, Зона 2, м.	
	X	Y
1	476225,34	2244662,36
2	476226,32	2244667,26
3	476167,61	2244679,02
4	476166,63	2244674,11
5	476191,24	2244669,18
6	476218,01	2244663,83
1	476225,34	2244662,36

**Условные обозначения:**

- предполагаемые к использованию земли;
- существующая часть границы земельного участка, имеющиеся в ЕГРН сведения о которой достаточны для определения ее местоположения;
- граница кадастрового квартала;
- характерная точка границы испрашиваемого земельного участка;
- границы зон, с особыми условиями использования территории внесенные в ЕГРН;
- существующая часть границы здания, сооружения, объекта незавершенного строительства, имеющиеся в ЕГРН сведения о которой достаточны для определения ее местоположения;

Заявитель: \_\_\_\_\_

*Хабаров В.Ю.*